



**Blansko Zoborovecká-Pekařská-Okružní + chodníky  
\_Pořízek-nástřel ZC 2020559**

## Obsah

Titulní strana .....	1
Obsah .....	2
Kontakty .....	3
Popis .....	4
Obrazy .....	6

### Plocha 1

Obrazy .....	10
Plán rozmístění svítidel .....	12
Výpočtové objekty / Světelná scéna 1 .....	17

### Úsek 1 od zborovecké 2ks SB · Alternativa 1

Shrnutí (do EN 13201:2015) .....	22
----------------------------------	----

### Úsek 1 od zborovecké další 3ks SB na stejné straně · Alternativa 2

Shrnutí (do EN 13201:2015) .....	26
----------------------------------	----

### Úsek 3 - SB na opačné straně jako u předchozích 5ks · Alternativa

Shrnutí (do EN 13201:2015) .....	30
----------------------------------	----

### Chodníky · Alternativa 4

Shrnutí (do EN 13201:2015) .....	34
----------------------------------	----

## Kontakty



Světelný technik, technická p...  
Lukáš Zelinka

projektant  
Marek Pořízek

JIPOL s.r.o.  
Litvínovická 1478  
370 01, České Budějovice

U Selkova 654  
679 21, Černá Hora

T +420 731 187 306  
lukas.zelinka@jipol.cz

T +420 606 426 508  
marek@porizek.cz



## Popis

Svítidla splňují veškeré požadavky patřičných norem a vyhlášek  
Třída intenzity světla je vyžadovaná min. G3 s osvětlem horního  
poloprostoru  
nad 90° max 0cd/m<sup>2</sup>  
do 80° pak osvit max 95cd/m<sup>2</sup>

Náhradní teplota chromatičnosti max 2700K  
Chodníky pak 2200K

Přepětová ochrana základ min. 6kV s možností rozšíření za příplatek  
na 10kV.

Svítidla musí splňovat certifikace CE, ENEC, fotobiologickou  
kompatibilitu světelných zdrojů a  
soustav světelných zdrojů a dále musí být schválena pro systém City  
Touch, DATMO... .

Korpus svítidel hladký bez žebrování ideálně s eliptickým tvarem těla  
v antracitovém provedení.

Svítidla musí být v případě požadavku dostupná v jakékoliv RAL a  
musí disponovat min. 20typy optik.

V případě typu komunikačního pak musí mít min. 3 velikosti těla a  
dostupnou optiku pro přechody pro chodce dle TKP15-II, v případě  
sadového / designového svítidla pak min. 2 velikosti korpusu.

### Světelný technik, technická p...

Lukáš Zelinka

JIPOL s.r.o.  
Litvínovická 1478  
370 01, České Budějovice

T +420 731 187 306  
lukas.zelinka@jipol.cz

### projektant

Marek Pořízek

U Selkova 654  
679 21, Černá Hora

T +420 606 426 508  
marek@porizek.cz

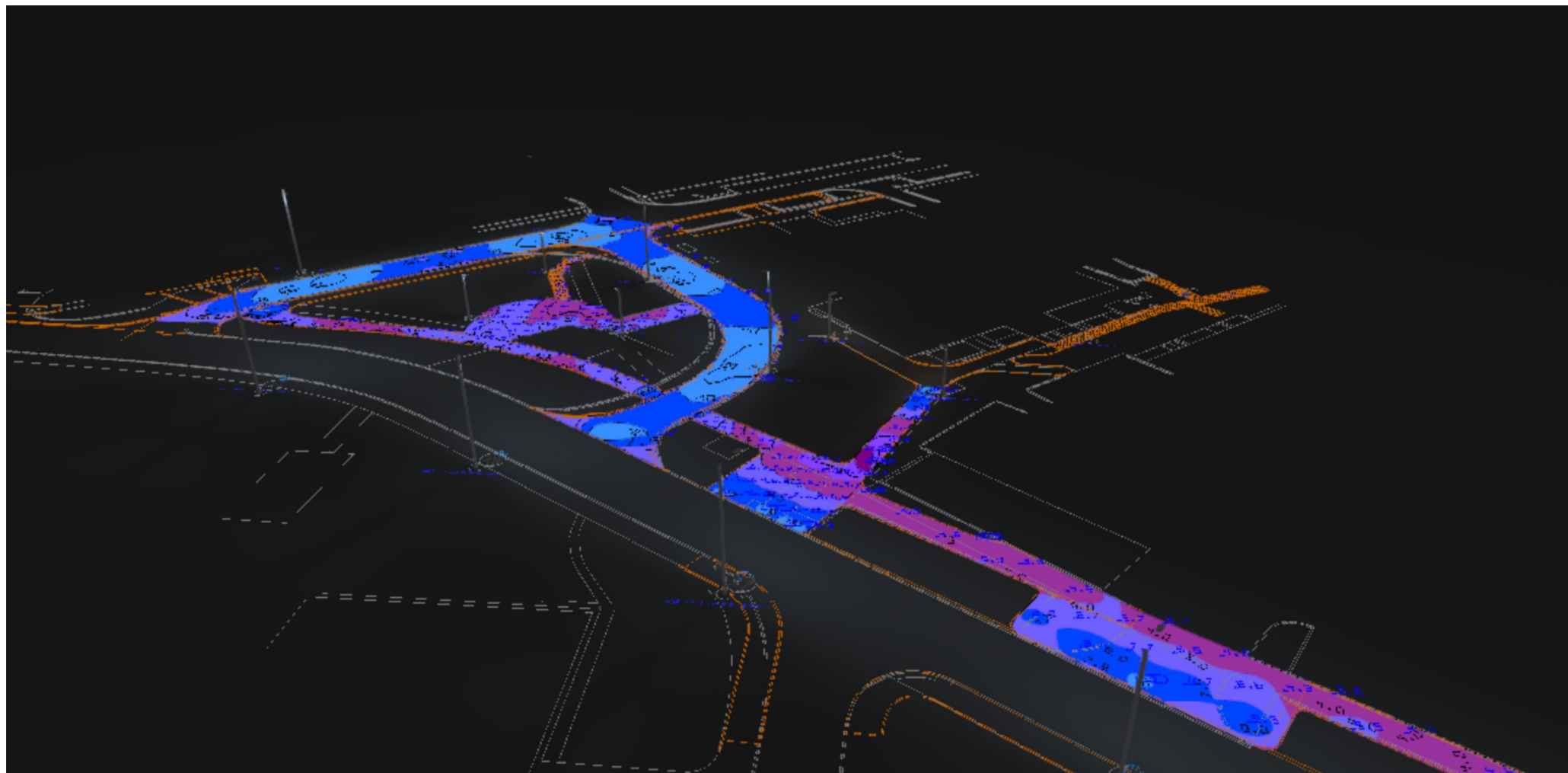
Koeficient životnosti min. L90B10 na 104tis. hod. života svítidla –  
záruka min. 5let s možností rozšíření na 10let bez poplatku.

Jakákoliv změna nebo záměna svítidel, jejich uložení nebo dalších  
parametrů má za následek neplatnost tohoto STV a je nutné  
vyžadovat nový STV pro doložení výše popsaného a splnění  
požadavků patřičných norem a vyhlášek.

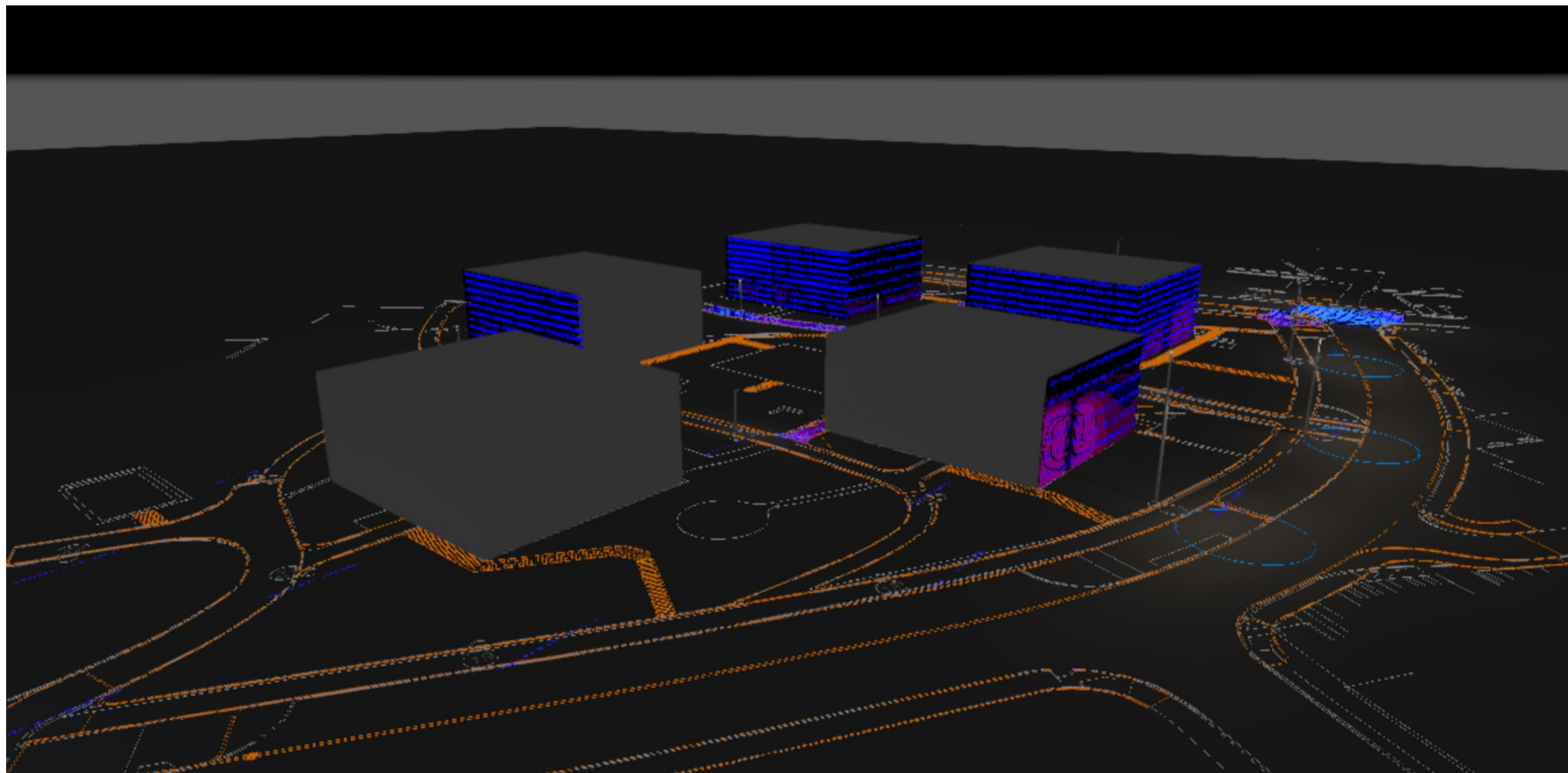
## Obrazy



## Obrazy

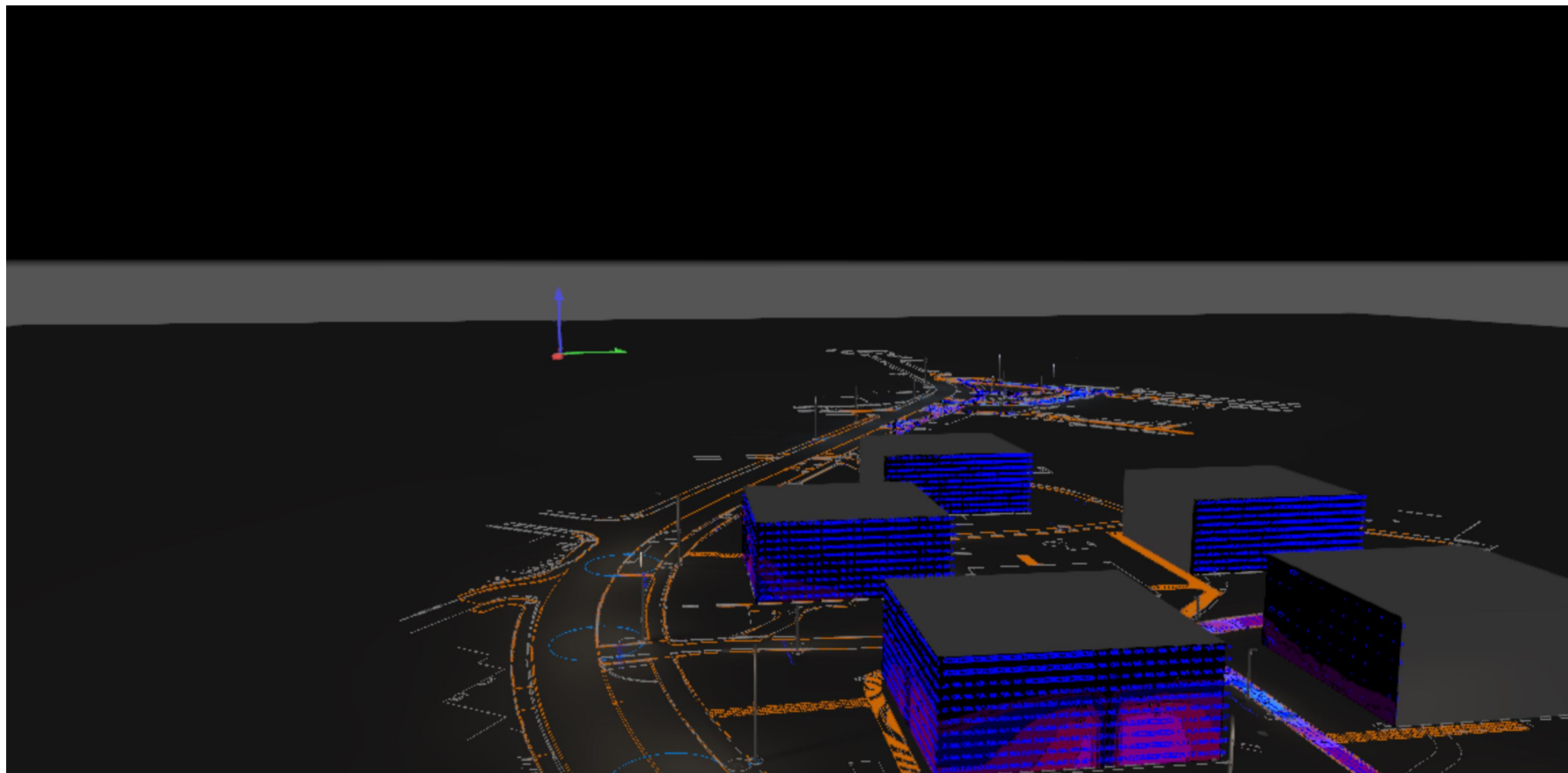


## Obrazy





## Obrazy



## Obrazy

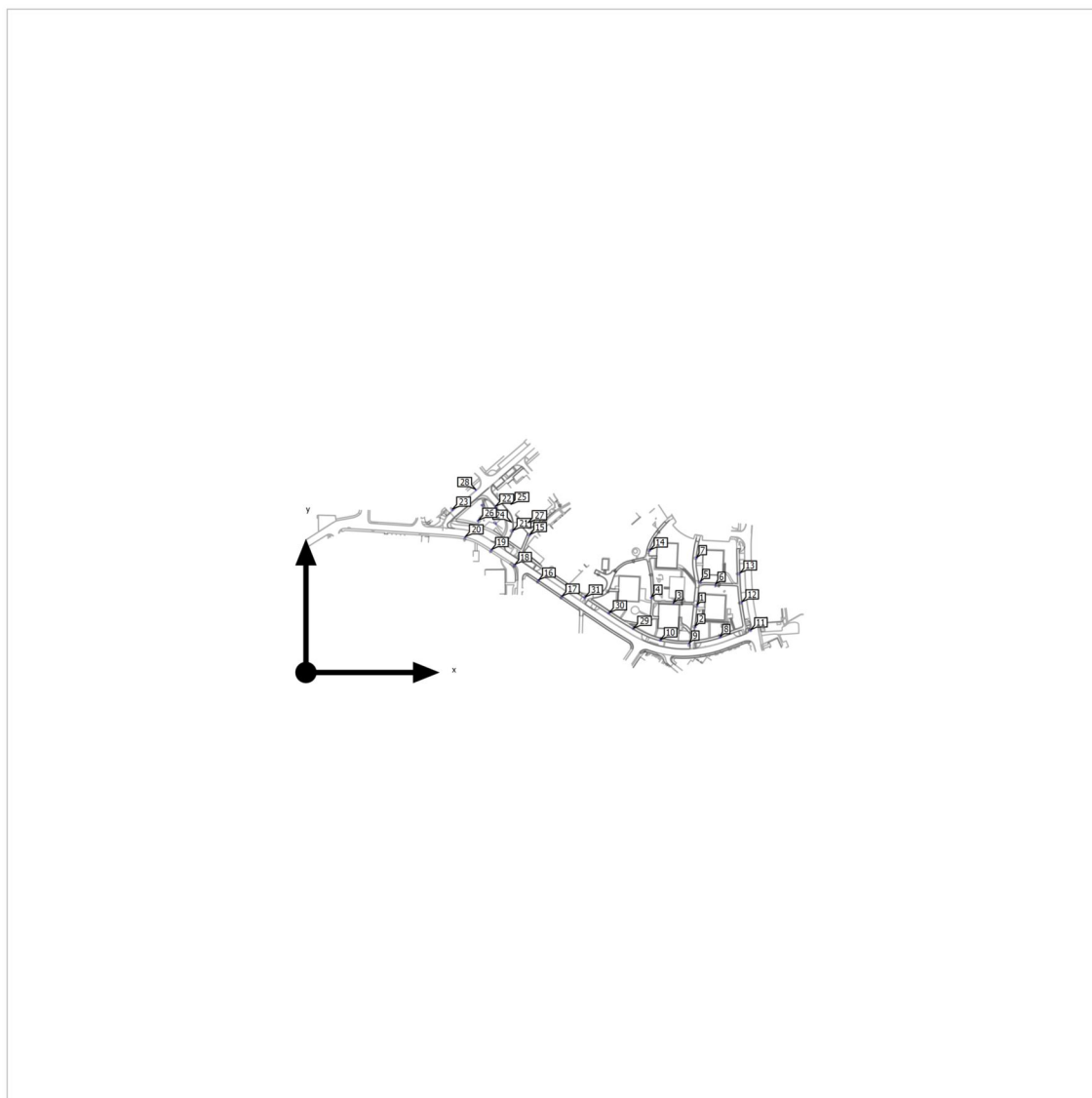


## Obrazy



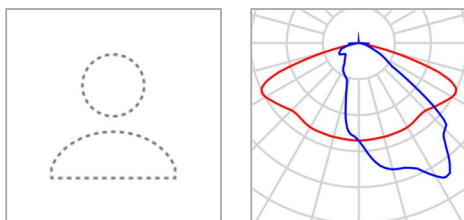
Plocha 1

## Plán rozmístění svítidel



Plocha 1

## Plán rozmístění svítidel



Výrobce	Ještě není členem DIALux	P	50.0 W
C. výrobku	1644-QL19-S01	ΦSvítidlo	8630 lm
Název výrobku	GUIDA S		
Osazení	1x GuidaS 50W 2770- AB2 výbava Blansko		

### Jednotlivá svítidla

X	Y	Montážní výška	Svítidlo
393.880 m	33.228 m	10.000 m	8
364.310 m	27.100 m	10.000 m	9
336.815 m	30.231 m	10.000 m	10
422.639 m	40.085 m	10.000 m	11
414.245 m	66.397 m	10.000 m	12
412.342 m	93.864 m	10.000 m	13
310.993 m	41.244 m	10.000 m	29
287.685 m	56.018 m	10.000 m	30
264.762 m	70.956 m	10.000 m	31

Plocha 1

## Plán rozmístění svítidel



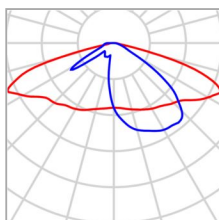
Výrobce	Ještě není členem DIALux	P	6.0 W
C. výrobku	GUIDAS-30W-3070- A2	ΦSvítidlo	779 lm
Název výrobku	GUIDAS-30W-3070- A2		
Osazení	1x GuidaXS 6W 2270- A2 výbava Blansko		

## Jednotlivá svítidla

X	Y	Montážní výška	Svítidlo
372.114 m	63.510 m	5.000 m	1
370.180 m	43.247 m	5.000 m	2
349.421 m	65.446 m	5.000 m	3
328.283 m	71.047 m	5.000 m	4
374.938 m	85.892 m	5.000 m	5
389.273 m	82.948 m	5.000 m	6
371.331 m	108.573 m	5.000 m	7
326.885 m	115.894 m	5.000 m	14
212.652 m	130.627 m	5.000 m	15
202.148 m	142.333 m	5.000 m	24
167.287 m	159.017 m	5.000 m	25

Plocha 1

## Plán rozmístění svítidel



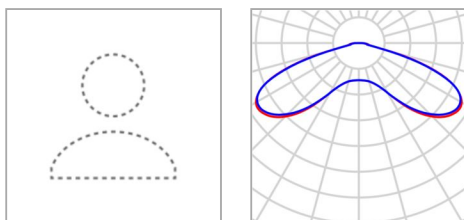
Výrobce	Ještě není členem DIALux	P	40.0 W
C. výrobku	GUIDAS-50W-4070-A9	Φ <sub>Svítidlo</sub>	5240 lm
Název výrobku	GUIDAS-50W-4070-A9		
Osazení	1x GuidaS 40W 2770-A9 výbava Blansko		

## Jednotlivá svítidla

X	Y	Montážní výška	Svítidlo
220.898 m	87.128 m	10.110 m	16
243.175 m	71.900 m	10.110 m	17
198.322 m	101.932 m	10.110 m	18
176.188 m	116.138 m	10.110 m	19
151.158 m	128.114 m	10.110 m	20
196.430 m	134.310 m	10.110 m	21
180.190 m	157.265 m	10.110 m	22
139.371 m	154.407 m	10.110 m	23
161.553 m	173.272 m	10.110 m	28

Plocha 1

## Plán rozmístění svítidel



Výrobce	Ještě není členem DIALux	P	12.0 W
C. výrobku	GUIDAS-70W-4070- R1	ΦSvítidlo	1230 lm
Název výrobku	GUIDAS-70W-4070- R1		
Osazení	1x GuidaXS 12W- 2270-R1 výbava Brno		

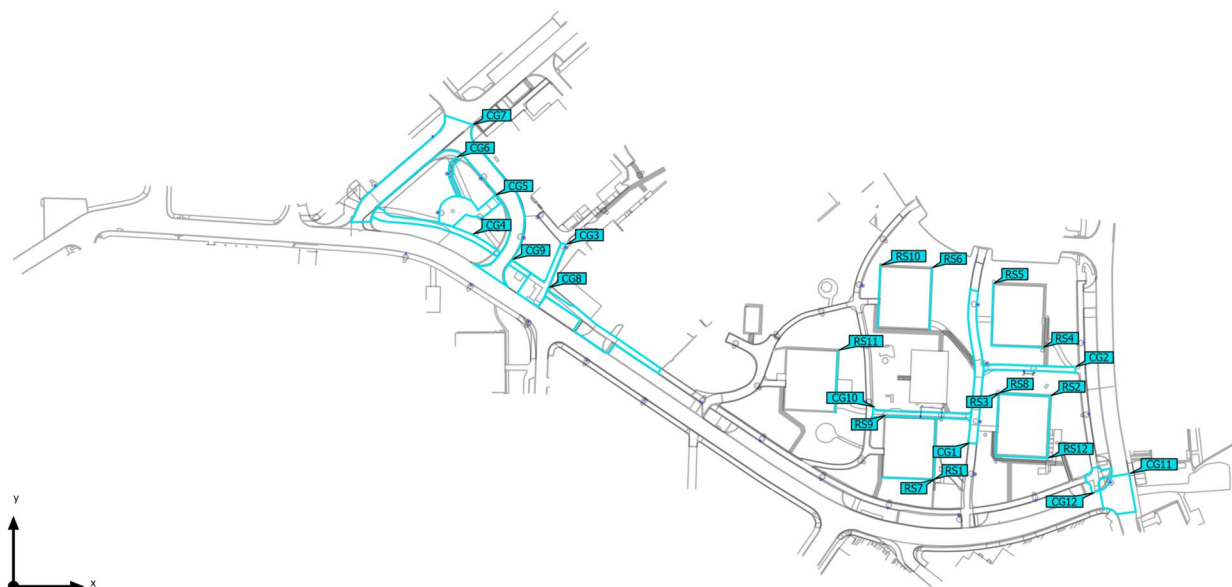
### Jednotlivá svítidla

X	Y	Montážní výška	Svítidlo
163.580 m	144.032 m	5.000 m	26
180.412 m	141.472 m	5.000 m	27



Plocha 1 (Světelná scéna 1)

## Výpočtové objekty



Plocha 1 (Světelná scéna 1)

## Výpočtové objekty

Výsledné plošné objekty

Vlastnosti	Ø	min	max	g <sub>1</sub>	g <sub>2</sub>	Index
Výsledný plošný objekt 1 (Nábytek) Svislá intenzita osvětlení (adaptivní) Výška: 5.000 m	0.72 lx	0.15 lx	1.96 lx	0.21	0.077	RS1
Výsledný plošný objekt 1 (Nábytek) Jas Výška: 5.000 m	0.16 cd/m <sup>2</sup>	0.034 cd/m <sup>2</sup>	0.44 cd/m <sup>2</sup>	0.21	0.077	RS1
Výsledný plošný objekt 2 (Nábytek) Svislá intenzita osvětlení (adaptivní) Výška: 5.000 m	0.47 lx	0.12 lx	1.22 lx	0.26	0.098	RS2
Výsledný plošný objekt 2 (Nábytek) Jas Výška: 5.000 m	0.10 cd/m <sup>2</sup>	0.027 cd/m <sup>2</sup>	0.27 cd/m <sup>2</sup>	0.27	0.100	RS2
Výsledný plošný objekt 3 (Nábytek) Svislá intenzita osvětlení (adaptivní) Výška: 5.000 m	0.13 lx	0.065 lx	0.72 lx	0.50	0.090	RS3
Výsledný plošný objekt 3 (Nábytek) Jas Výška: 5.000 m	0.030 cd/m <sup>2</sup>	0.014 cd/m <sup>2</sup>	0.16 cd/m <sup>2</sup>	0.47	0.088	RS3
Výsledný plošný objekt 4 (Nábytek) Svislá intenzita osvětlení (adaptivní) Výška: 5.000 m	0.16 lx	0.11 lx	0.37 lx	0.69	0.30	RS4
Výsledný plošný objekt 4 (Nábytek) Jas Výška: 5.000 m	0.035 cd/m <sup>2</sup>	0.024 cd/m <sup>2</sup>	0.084 cd/m <sup>2</sup>	0.69	0.29	RS4
Výsledný plošný objekt 5 (Nábytek) Svislá intenzita osvětlení (adaptivní) Výška: 5.000 m	0.10 lx	0.052 lx	0.35 lx	0.52	0.15	RS5
Výsledný plošný objekt 5 (Nábytek) Jas Výška: 5.000 m	0.023 cd/m <sup>2</sup>	0.011 cd/m <sup>2</sup>	0.078 cd/m <sup>2</sup>	0.48	0.14	RS5
Výsledný plošný objekt 6 (Nábytek) Svislá intenzita osvětlení (adaptivní) Výška: 5.000 m	0.049 lx	0.037 lx	0.11 lx	0.76	0.34	RS6

## Plocha 1 (Světelná scéna 1)

### Výpočtové objekty

Výsledný plošný objekt 6 (Nábytek) Jas Výška: 5.000 m	0.011 cd/m <sup>2</sup>	0.008 cd/m <sup>2</sup>	0.024 cd/m <sup>2</sup>	0.73	0.33	RS6
Výsledný plošný objekt 7 (Nábytek) Svislá intenzita osvětlení (adaptivní) Výška: 5.000 m	0.13 lx	0.064 lx	0.37 lx	0.49	0.17	RS7
Výsledný plošný objekt 7 (Nábytek) Jas Výška: 5.000 m	0.029 cd/m <sup>2</sup>	0.014 cd/m <sup>2</sup>	0.082 cd/m <sup>2</sup>	0.48	0.17	RS7
Výsledný plošný objekt 8 (Nábytek) Svislá intenzita osvětlení (adaptivní) Výška: 5.000 m	0.12 lx	0.068 lx	0.37 lx	0.57	0.18	RS8
Výsledný plošný objekt 8 (Nábytek) Jas Výška: 5.000 m	0.026 cd/m <sup>2</sup>	0.015 cd/m <sup>2</sup>	0.083 cd/m <sup>2</sup>	0.58	0.18	RS8
Výsledný plošný objekt 9 (Nábytek) Svislá intenzita osvětlení (adaptivní) Výška: 5.000 m	0.81 lx	0.052 lx	171 lx	0.064	0.000	RS9
Výsledný plošný objekt 9 (Nábytek) Jas Výška: 5.000 m	0.18 cd/m <sup>2</sup>	0.012 cd/m <sup>2</sup>	38.0 cd/m <sup>2</sup>	0.067	0.000	RS9
Výsledný plošný objekt 10 (Nábytek) Svislá intenzita osvětlení (adaptivní) Výška: 5.000 m	0.095 lx	0.044 lx	0.37 lx	0.46	0.12	RS10
Výsledný plošný objekt 10 (Nábytek) Jas Výška: 5.000 m	0.021 cd/m <sup>2</sup>	0.010 cd/m <sup>2</sup>	0.082 cd/m <sup>2</sup>	0.48	0.12	RS10
Výsledný plošný objekt 11 (Nábytek) Svislá intenzita osvětlení (adaptivní) Výška: 5.000 m	0.058 lx	0.043 lx	0.13 lx	0.74	0.33	RS11
Výsledný plošný objekt 11 (Nábytek) Jas Výška: 5.000 m	0.013 cd/m <sup>2</sup>	0.010 cd/m <sup>2</sup>	0.029 cd/m <sup>2</sup>	0.77	0.34	RS11
Výsledný plošný objekt 12 (Nábytek) Svislá intenzita osvětlení (adaptivní) Výška: 5.000 m	0.39 lx	0.10 lx	1.00 lx	0.26	0.10	RS12

## Plocha 1 (Světelná scéna 1)

### Výpočtové objekty

Výsledný plošný objekt 12 (Nábytek)	0.087 cd/m <sup>2</sup>	0.023 cd/m <sup>2</sup>	0.22 cd/m <sup>2</sup>	0.26	0.10	RS12
Jas						
Výška: 5.000 m						

### Výpočtové plochy

Vlastnosti	$\bar{E}$	$E_{min}$	$E_{max}$	$g_1$	$g_2$	Index
Chodník mezi BD Svislá intenzita osvětlení Výška: 0.000 m	5.08 lx	1.13 lx	11.8 lx	0.22	0.096	CG1
Chodník u SB10 Svislá intenzita osvětlení Výška: 0.000 m	4.54 lx	1.00 lx	13.3 lx	0.22	0.075	CG2
Chodník od SB 36 k hl. komunikaci Svislá intenzita osvětlení Výška: 0.000 m	6.23 lx	1.75 lx	11.2 lx	0.28	0.16	CG3
Chodník park Svislá intenzita osvětlení Výška: 0.000 m	6.17 lx	3.87 lx	9.43 lx	0.63	0.41	CG4
plocha park Svislá intenzita osvětlení Výška: 0.000 m	5.14 lx	2.85 lx	7.32 lx	0.55	0.39	CG5
chodník dlážděný - park Svislá intenzita osvětlení Výška: 0.000 m	9.45 lx	3.49 lx	14.0 lx	0.37	0.25	CG6
Komunikace točny Svislá intenzita osvětlení Výška: 0.000 m	10.4 lx	5.86 lx	14.5 lx	0.56	0.40	CG7
Chodník podélný kolem hl. kom. Svislá intenzita osvětlení Výška: 0.000 m	5.55 lx	3.29 lx	10.5 lx	0.59	0.31	CG8
Výpočtová plocha 9 Svislá intenzita osvětlení Výška: 0.000 m	5.06 lx	2.33 lx	7.84 lx	0.46	0.30	CG9
Chodník u SB8 Svislá intenzita osvětlení Výška: 0.000 m	4.20 lx	0.75 lx	13.7 lx	0.18	0.055	CG10

Plocha 1 (Světelná scéna 1)

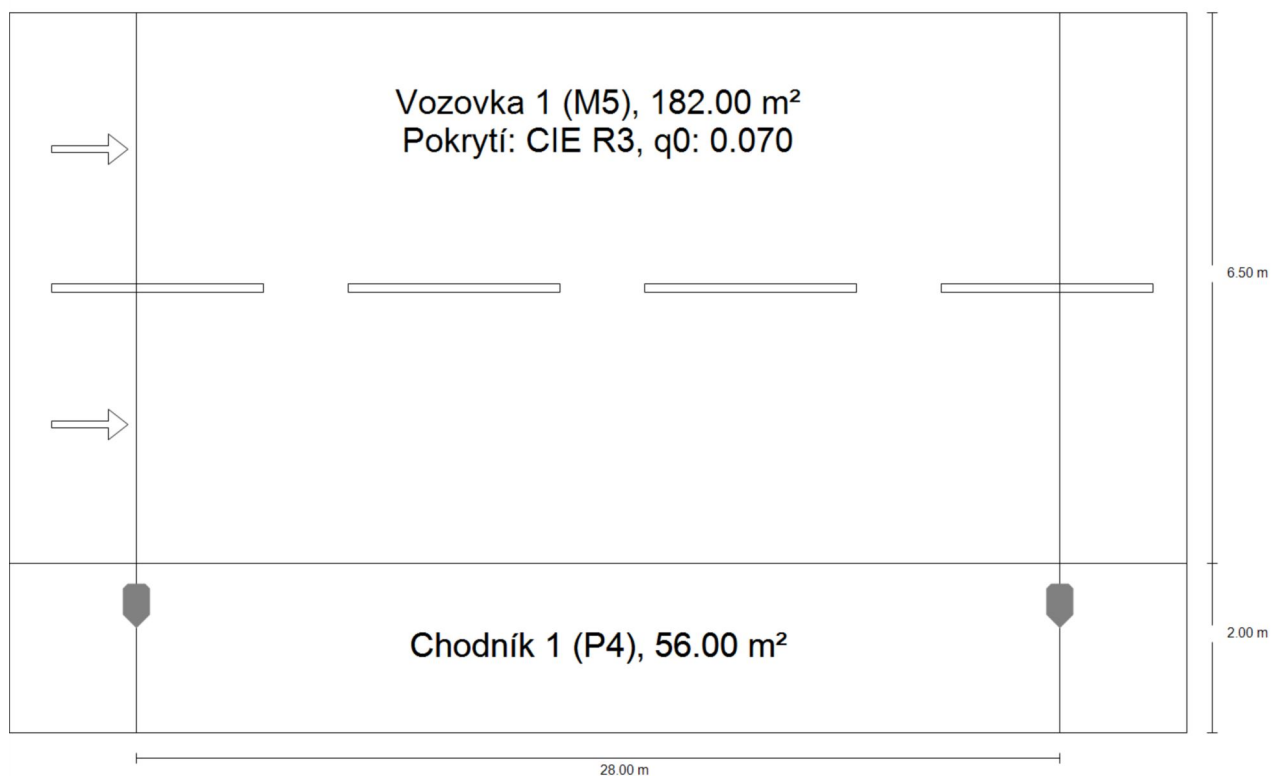
## Výpočtové objekty

Komunikace - křižovatka Svislá intenzita osvětlení Výška: 0.000 m	13.9 lx	4.83 lx	21.3 lx	0.35	0.23	CG11
Chodník křížení u ulice Okružní Svislá intenzita osvětlení Výška: 0.000 m	4.93 lx	2.76 lx	11.9 lx	0.56	0.23	CG12

Užitný profil: Přednastavení DIALux (5.1.4 Standard (oblast dopravy ve volném prostoru))

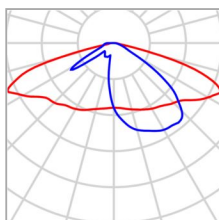
Úsek 1 od zborovecké 2ks SB

## Shrnutí (do EN 13201:2015)



Úsek 1 od zborovecké 2ks SB

## Shrnutí (do EN 13201:2015)



Výrobce	Ještě není členem DIALux
C. výrobku	GUIDAS-50W-4070- A9
Název výrobku	GUIDAS-50W-4070- A9
Osazení	definováno uživatelé

P	40.0 W
$\Phi_{\text{žárovka}}$	5765 lm
$\Phi_{\text{světlo}}$	4728 lm
$\eta$	82.01 %

Úsek 1 od zborovecké 2ks SB

## Shrnutí (do EN 13201:2015)

GuidaS 40W 2770-A9 výbava Blansko (jednostranně dole)

Vzdálenost sloupů	28.000 m
(1) Výška zavěšení osvětlovacího zdroje	10.000 m
(2) Převis osvětlovacího zdroje nad vozovkou	-0.500 m
(3) Sklon ramene	0.0°
(4) Délka ramene	0.000 m
Roční provozní hodiny	4000 h: 100.0 %, 40.0 W
Spotřeba	1440.0 W/km
ULR / ULOR	0.00 / 0.00
Max. svítivosti Vždy do všech směrů, které u použitelně nainstalovaného svítidla tvoří stanovený úhel se spodní vertikálou.	$\geq 70^\circ$ : 512 cd/klm $\geq 80^\circ$ : 60.6 cd/klm $\geq 90^\circ$ : 0.00 cd/klm
Třída intenzity světla Hodnoty svítivosti v [cd/klm] pro výpočet třídy svítivosti jsou podle ČSN EN 13201:2015 založeny na světelném toku svítidla.	G*3
Třída indexu oslnění	D.4
MF	0.90





Úsek 1 od zborovecké 2ks SB

## Shrnutí (do EN 13201:2015)

Výsledky pro vyhodnocovací políčka

Pro instalaci se počítalo s činitelem údržby 0.90.

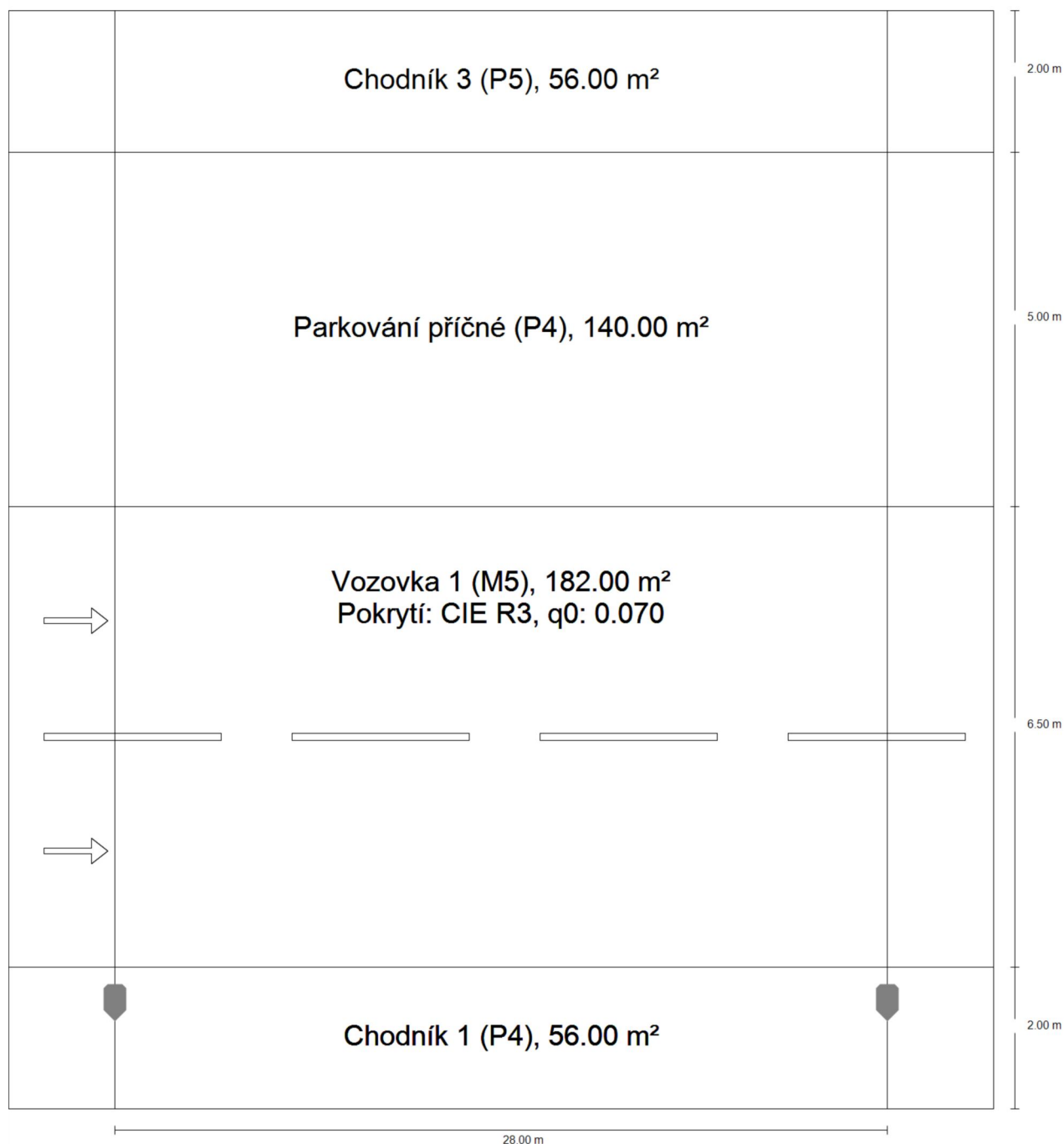
	Velikost	Vypočítáno	Pož.	Kontrola
Vozovka 1 (M5)	$L_m$	0.60 cd/m <sup>2</sup>	$\geq 0.50 \text{ cd/m}^2$	✓
	$U_o$	0.67	$\geq 0.35$	✓
	$U_l$	0.92	$\geq 0.40$	✓
	TI	7 %	$\leq 15 \%$	✓
	$R_{EI}$	0.77	$\geq 0.30$	✓
Chodník 1 (P4)	$E_m$	7.01 lx	[5.00 - 7.50] lx	✓
	$E_{min}$	4.50 lx	$\geq 1.00 \text{ lx}$	✓

Výsledky pro ukazatele energetické účinnosti

	Velikost	Vypočítáno	Spotřeba
Úsek 1 od zborovecké 2ks SB	$D_p$	0.019 W/lx*m <sup>2</sup>	–
GuidaS 40W 2770-A9 výbava Blansko (jednostranně dole)	$D_e$	0.7 kWh/m <sup>2</sup> yr	160.0 kWh/yr

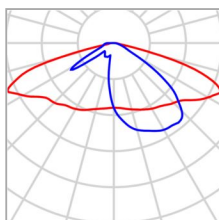
Úsek 1 od zborovecké další 3ks SB na stejné straně

## Shrnutí (do EN 13201:2015)



Úsek 1 od zborovecké další 3ks SB na stejné straně

## Shrnutí (do EN 13201:2015)



Výrobce	Ještě není členem DIALux
C. výrobku	GUIDAS-50W-4070- A9
Název výrobku	GUIDAS-50W-4070- A9
Osazení	definováno uživatelé

P	40.0 W
$\Phi_{\text{žárovka}}$	5765 lm
$\Phi_{\text{světlo}}$	4728 lm
$\eta$	82.01 %

Úsek 1 od zborovecké další 3ks SB na stejné straně

## Shrnutí (do EN 13201:2015)

GuidaS 40W 2770-A9 výbava Blansko (jednostranně dole)

Vzdálenost sloupů	28.000 m
(1) Výška zavěšení osvětlovacího zdroje	10.000 m
(2) Převís osvětlovacího zdroje nad vozovkou	-0.500 m
(3) Sklon ramene	0.0°
(4) Délka ramene	0.000 m
Roční provozní hodiny	4000 h: 100.0 %, 40.0 W
Spotřeba	1440.0 W/km
ULR / ULOR	0.00 / 0.00
Max. svítivosti Vždy do všech směrů, které u použitelně nainstalovaného svítidla tvoří stanovený úhel se spodní vertikálou.	$\geq 70^\circ$ : 512 cd/klm $\geq 80^\circ$ : 60.6 cd/klm $\geq 90^\circ$ : 0.00 cd/klm
Třída intenzity světla Hodnoty svítivosti v [cd/klm] pro výpočet třídy svítivosti jsou podle ČSN EN 13201:2015 založeny na světelném toku svítidla.	G*3
Třída indexu oslnění	D.4
MF	0.90



Úsek 1 od zborovecké další 3ks SB na stejné straně

## Shrnutí (do EN 13201:2015)

Výsledky pro vyhodnocovací políčka

Pro instalaci se počítalo s činitelem údržby 0.90.

	Velikost	Vypočítáno	Pož.	Kontrola
Chodník 3 (P5)	$E_m$	3.45 lx	[3.00 - 4.50] lx	✓
	$E_{min}$	2.90 lx	$\geq 0.60$ lx	✓
Parkování příčné (P4)	$E_{min}$	4.53 lx	$\geq 1.00$ lx	✓
	$E_m^{(1)}$	6.44 lx	–	
Vozovka 1 (M5)	$L_m$	0.60 cd/m <sup>2</sup>	$\geq 0.50$ cd/m <sup>2</sup>	✓
	$U_o$	0.67	$\geq 0.35$	✓
	$U_l$	0.92	$\geq 0.40$	✓
	TI	7 %	$\leq 15$ %	✓
	$R_{EI}^{(1)}$	0.60	–	
Chodník 1 (P4)	$E_m$	7.01 lx	[5.00 - 7.50] lx	✓
	$E_{min}$	4.50 lx	$\geq 1.00$ lx	✓

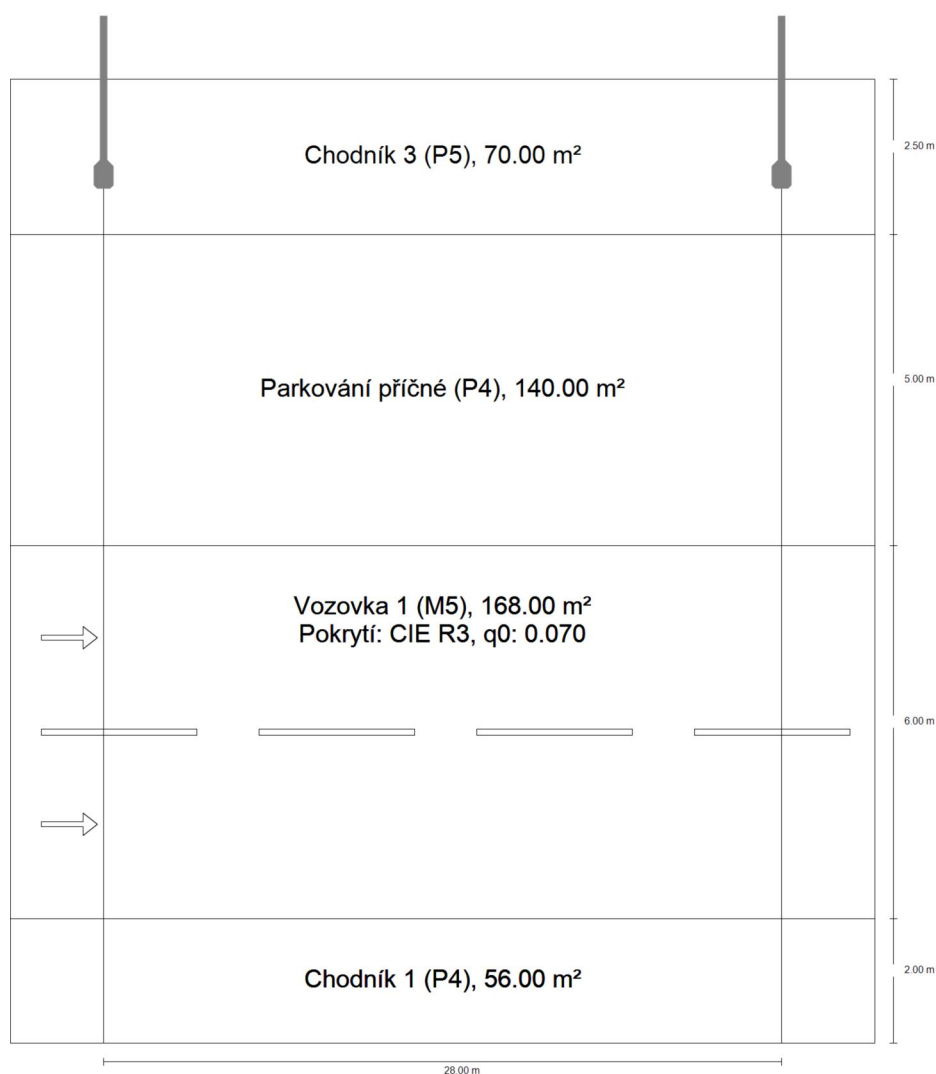
(1) Informační, není součástí hodnocení

Výsledky pro ukazatele energetické účinnosti

	Velikost	Vypočítáno	Spotřeba
Úsek 1 od zborovecké další 3ks SB na stejné straně	$D_p$	0.012 W/lx*m <sup>2</sup>	–
GuidaS 40W 2770-A9 výbava Blansko (jednostranně dole)	$D_e$	0.4 kWh/m <sup>2</sup> yr	160.0 kWh/yr

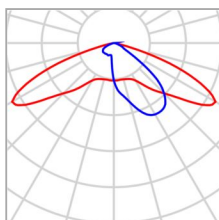
Úsek 3 - SB na opačné straně jako u předchozích 5ks

## Shrnutí (do EN 13201:2015)



Úsek 3 - SB na opačné straně jako u předchozích 5ks

## Shrnutí (do EN 13201:2015)



Výrobce	Ještě není členem DIALux	P	50.0 W
C. výrobku	GUIDAS-20W-4070- AB2	Φ <sub>žárovka</sub>	8632 lm
Název výrobku	(Guida S)	Φ <sub>svítidlo</sub>	7848 lm
Osazení	definováno uživatelé	η	90.92 %

Úsek 3 - SB na opačné straně jako u předchozích 5ks

## Shrnutí (do EN 13201:2015)

GuidaS 50W 2770-AB2 výbava Blansko (jednostranně nahoře)

Vzdálenost sloupů	28.000 m
(1) Výška zavěšení osvětlovacího zdroje	10.000 m
(2) Převis osvětlovacího zdroje nad vozovkou	-6.000 m
(3) Sklon ramene	5.0°
(4) Délka ramene	2.500 m
Roční provozní hodiny	4000 h: 100.0 %, 50.0 W
Spotřeba	1800.0 W/km
ULR / ULOR	0.00 / 0.00
Max. svítivosti Vždy do všech směrů, které u použitelně nainstalovaného svítidla tvoří stanovený úhel se spodní vertikálou.	$\geq 70^\circ$ : 588 cd/klm $\geq 80^\circ$ : 92.8 cd/klm $\geq 90^\circ$ : 2.09 cd/klm
Třída intenzity světla Hodnoty svítivosti v [cd/klm] pro výpočet třídy svítivosti jsou podle ČSN EN 13201:2015 založeny na světelném toku svítidla.	G*3
Třída indexu oslnění	D.6
MF	0.90





Úsek 3 - SB na opačné straně jako u předchozích 5ks

## Shrnutí (do EN 13201:2015)

Výsledky pro vyhodnocovací políčka

Pro instalaci se počítalo s činitelem údržby 0.90.

	Velikost	Vypočítáno	Pož.	Kontrola
Chodník 3 (P5)	$E_m$	8.50 lx	[3.00 - 4.50] lx	✗
	$E_{min}$	4.54 lx	$\geq 0.60$ lx	✓
Parkování příčné (P4)	$E_{min}$	13.67 lx	$\geq 1.00$ lx	✓
	$E_m^{(1)}$	16.95 lx	–	
Vozovka 1 (M5)	$L_m$	0.60 cd/m <sup>2</sup>	$\geq 0.50$ cd/m <sup>2</sup>	✓
	$U_o$	0.57	$\geq 0.35$	✓
	$U_l$	0.85	$\geq 0.40$	✓
	TI	8 %	$\leq 15$ %	✓
	$R_{EI}^{(1)}$	0.65	–	
Chodník 1 (P4)	$E_m$	6.80 lx	[5.00 - 7.50] lx	✓
	$E_{min}$	5.86 lx	$\geq 1.00$ lx	✓

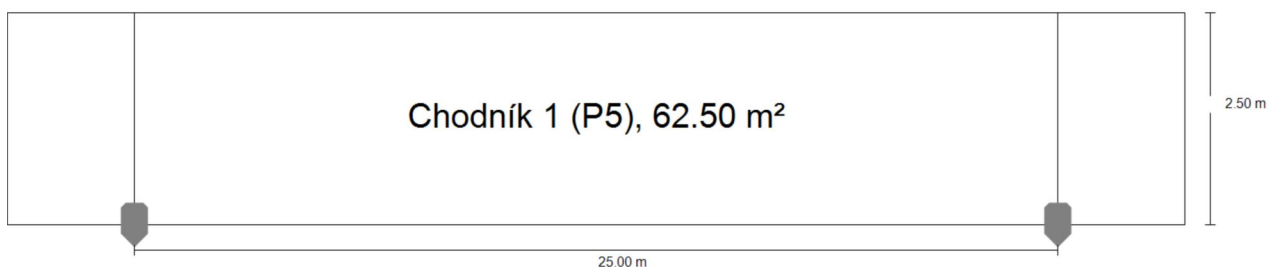
(1) Informační, není součástí hodnocení

Výsledky pro ukazatele energetické účinnosti

	Velikost	Vypočítáno	Spotřeba
Úsek 3 - SB na opačné straně jako u předchozích 5ks	$D_p$	0.009 W/lx*m <sup>2</sup>	–
GuidaS 50W 2770-AB2 výbava Blansko (jednostranně nahoře)	$D_e$	0.5 kWh/m <sup>2</sup> yr	200.0 kWh/yr

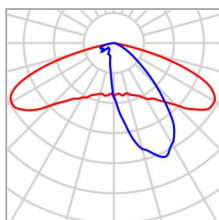
Chodníky

## Shrnutí (do EN 13201:2015)



## Chodníky

### Shrnutí (do EN 13201:2015)



Výrobce	Ještě není členem DIALux
C. výrobku	GUIDAS-30W-3070- A2
Název výrobku	GUIDAS-30W-3070- A2
Osazení	definováno uživatelé

P	8.0 W
$\Phi$ Žárovka	950 lm
$\Phi$ Svitidlo	779 lm
$\eta$	81.99 %

## Chodníky

### Shrnutí (do EN 13201:2015)

GUIDASX-8W-2270-A2 výbava Blansko (jednostranně dole)

Vzdálenost sloupů	25.000 m
(1) Výška zavěšení osvětlovacího zdroje	5.000 m
(2) Převís osvětlovacího zdroje nad vozovkou	0.000 m
(3) Sklon ramene	0.0°
(4) Délka ramene	0.000 m
Roční provozní hodiny	4000 h: 100.0 %, 8.0 W
Spotřeba	320.0 W/km
ULR / ULOR	0.00 / 0.00
Max. svítivosti Vždy do všech směrů, které u použitelně nainstalovaného svítidla tvoří stanovený úhel se spodní vertikálou.	$\geq 70^\circ$ : 495 cd/klm $\geq 80^\circ$ : 36.2 cd/klm $\geq 90^\circ$ : 0.00 cd/klm
Třída intenzity světla Hodnoty svítivosti v [cd/klm] pro výpočet třídy svítivosti jsou podle ČSN EN 13201:2015 založeny na světelném toku svítidla.	G*4
Třída indexu oslnění	D.6
MF	0.90



### Výsledky pro vyhodnocovací políčka

Pro instalaci se počítalo s činitelem údržby 0.90.

	Velikost	Vypočítáno	Pož.	Kontrola
Chodník 1 (P5)	$E_{min}$	1.24 lx	$\geq 0.60$ lx	✓
	$E_m^{(1)}$	4.82 lx	–	

(1) Informační, není součástí hodnocení

Chodníky

## Shrnutí (do EN 13201:2015)

Výsledky pro ukazatele energetické účinnosti

	Velikost	Vypočítáno	Spotřeba
Chodníky	$D_p$	$0.027 \text{ W/lx}\cdot\text{m}^2$	–
GUIDASX-8W-2270-A2 výbava Blansko (jednostranně dole)	$D_e$	$0.5 \text{ kWh/m}^2 \text{ yr}$	32.0 kWh/yr